



Burgbachsaal

Ideales Ambiente für jeden Anlass

Nutzung

Der Burgbachsaal eignet sich für Versammlungen, Vorlesungen, Theateraufführungen oder Feste im privaten Rahmen.

Belegung

Er bietet Platz für ca. 200 Personen bei einer Bankettbestuhlung und ca. 240 Personen bei einer Konzertbestuhlung. Die Belegung ist auf maximal 300 Personen beschränkt.

Kontakt

Saalbetreuung und -besichtigung:
Bernarda Both, Tel. 041 710 40 27,
saele@stadtzug.ch

Stadt Zug, Tel. 058 728 90 30
immobilien@stadtzug.ch
Gubelstrasse 22, Postfach, 6301 Zug

Kategorien

Kategorie A (Sitz in der Stadt Zug)

- Stadtzuger Vereine
- Gemeinnützige Organisationen
- Kantonale Verwaltung Zug

Kategorie B

- Andere Organisationen sowie natürliche und juristische Personen mit Sitz in der Stadt Zug

Kategorie C (Auswärtige)

- Organisationen
- Personen (natürliche & juristische)
- Gemeinden und Kantone



Buchungen

www.stadtzug.ch/saelereservation

Benutzungsgebühren

Saal inkl. Foyer

Kat. A	CHF	250
Kat. B	CHF	400
Kat. C	CHF	900

Saal inkl. Foyer und Küche

Kat. A	CHF	350
Kat. B	CHF	600
Kat. C	CHF	1'200

Nur Küche

Kat. A	CHF	100
Kat. B	CHF	200
Kat. C	CHF	300

Nur Foyer

Kat. A	CHF	100
Kat. B	CHF	200
Kat. C	CHF	300

Die Benutzungsgebühr versteht sich als reine Raummiete. Technische Infrastruktur, Bereitstellung von Mobiliar und anderweitige Hauswartleistungen können dazu gemietet werden. Bei Reservationen von Stadtzuger Vereine (Kategorie A) benötigen wir die Vereinsstatuten.

Weitere Informationen finden Sie unter www.stadtzug.ch/burgbach-saal.

Betriebszeiten

Montag bis Sonntag 10 bis 23.59 Uhr

Am Freitag und Samstag kann eine Verlängerung bis maximal 2 Uhr beantragt werden. Eine Bewilligung kann nicht garantiert werden.

Technische Infrastruktur (Aufpreis)

- 4 Hand-Mikrofone und 2 Headsets
- Musikanlage
- 1 Beamer
- 1 Leinwand
- 2 Flipcharts
- Scheinwerfer, farblich veränderbar

Mobiliar

- 42 Tische (80 x 180 cm)
- 6 Apérotische
- 240 Stühle
- Bühne (4 x 8 m)
- Zusatzelemente für die Vergrößerung der Bühne
- 1 mögliche Saalunterteilung
- Vorhang eingangsseitig

Küche

- Geschirr/Gläser für 200 Personen
- 1 Steamer (gegen Aufpreis)
- 1 Kaffeemaschine (Kapselverbrauch wird in Rechnung gestellt)
- 1 Kühlraum
- 1 Gefrierschrank

- 4 Kühltürschubladen
- 1 Durchreiche Küche/Saal
- 2 Warmhalteschränke bis 85° C
- 4 Keramik-Kochfelder
- 2 Gastro-Geschirrspüler

Toilette, Garderobe

- Damen- und Herrentoilette
- Separate behindertengerechte Toilette
- Garderobenständer im Foyer

Erreichbarkeit

Wir empfehlen die Benützung der öffentlichen Verkehrsmittel.

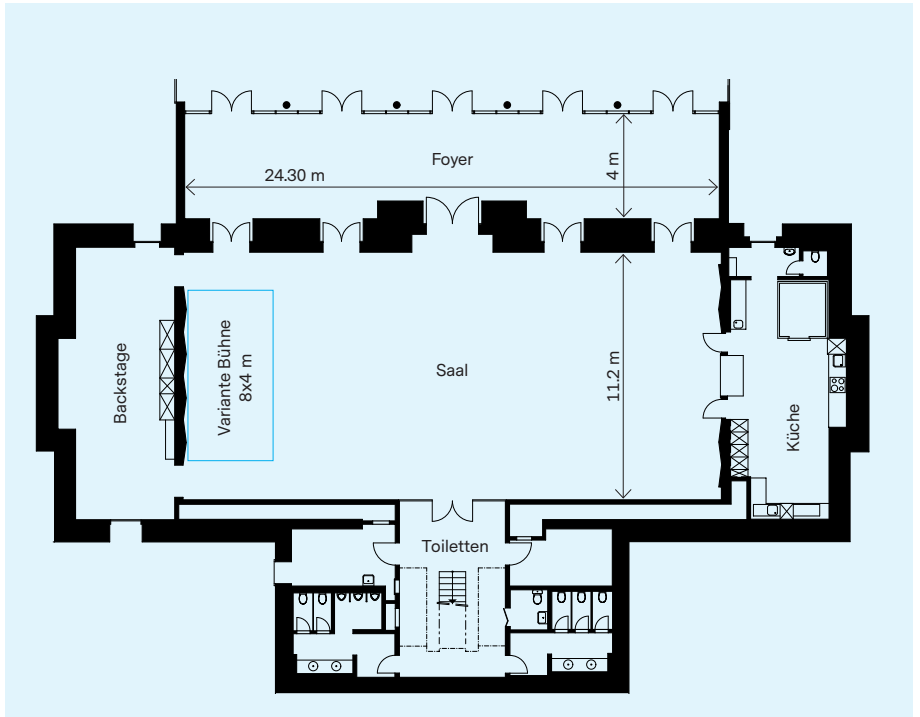
Vor Ort bestehen keine Parkmöglichkeiten. Der Güterumschlag ist gestattet. Die Dorfstrasse, welche zum Burgbachsaal führt, ist mit einem Nachtfahrverbot ab 22 Uhr für Motorfahrzeuge signalisiert.

Die Parkhäuser Frauensteinmatt und Altstadt-Casino befinden sich in Gehdistanz.

Bemerkungen

Bitte lesen Sie die Benützungsordnung für den Burgbachsaal der Stadt Zug vom 1. März 2022.

Der Zugang zum Burgbachsaal ist barrierefrei.





Foyer



Küche



Saal



Bühne

Stadt Zug
Finanzdepartement
Immobilien

Stadthaus, Gubelstrasse 22
Postfach, 6301 Zug
immobilien@stadtzug.ch

Stadt
Zug