

Bebauungsplan Metalli

im ordentlichen Verfahren gemäss § 39 PBG
und gemäss § 7 Abs. 4 EG USG

Situationsplan 1:500

Plan Nr. 7518 Datum: 24.01.2025, rev. 15.06.2026
Ersetzt Plan Nr. 7082, KBD 23.07.2010

Beschluss Stadtrat Einleitung Vorprüfung: 25.10.2022
Der Stadtpräsident Der Stadtschreiber

Vorprüfungsbericht Baudirektion des Kantons Zug: 11.04.2023

Grosser Gemeinderat Vorlage Nr. 2941 Bericht und Antrag des Stadtrats vom 08.04.2025

1. Lesung im Grossen Gemeinderat von Zug: 17.06.2025

1. Publikation im Amtsblatt: Nr. 2025/26 vom 26.06.2025 und Nr. 2025/27 vom 03.07.2025
1. öffentliche Auflage: 26.06.2025 - 25.07.2025

Grosser Gemeinderat Vorlage Nr. 2941.2 Bericht und Antrag des Stadtrats vom 09.09.2025

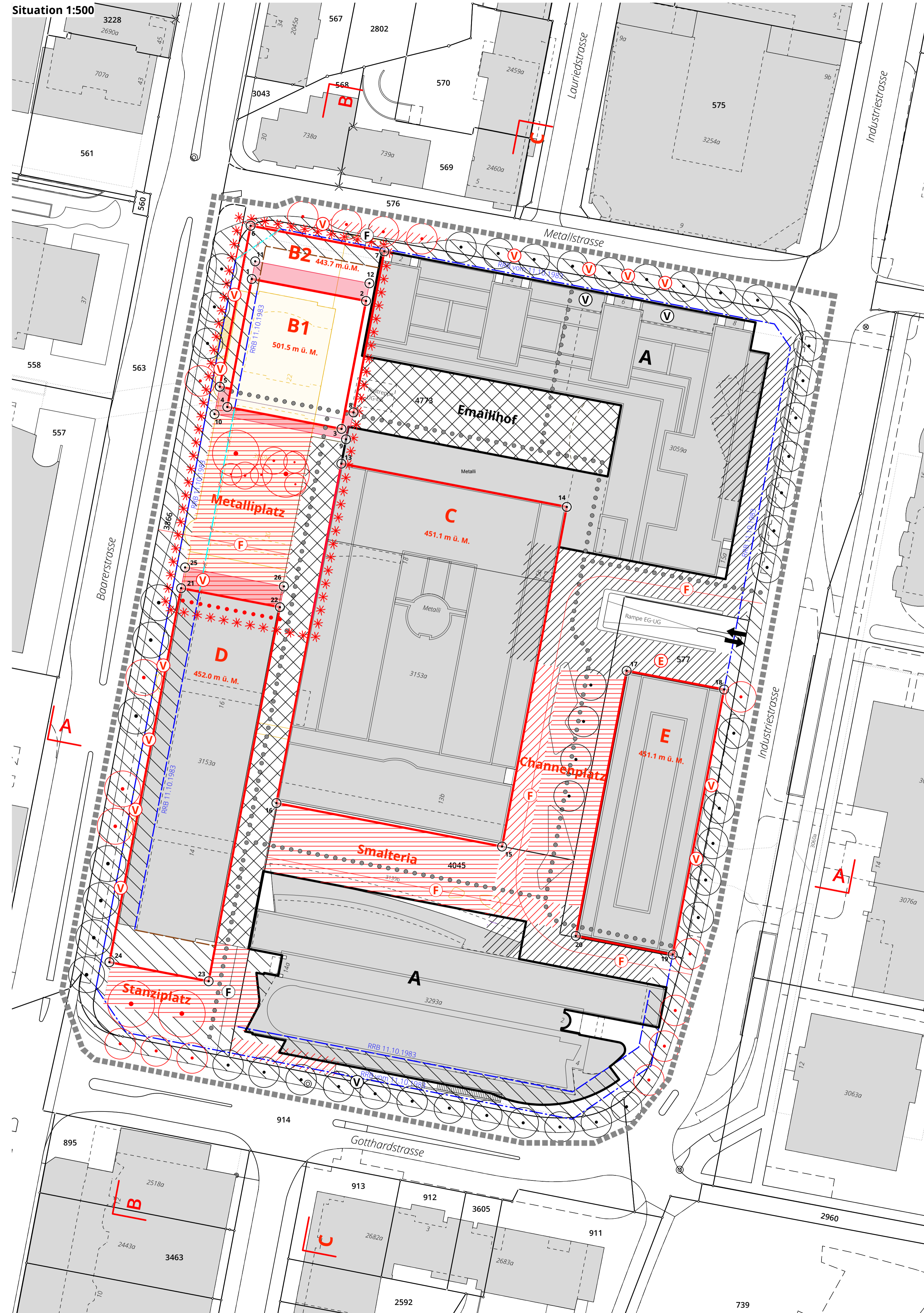
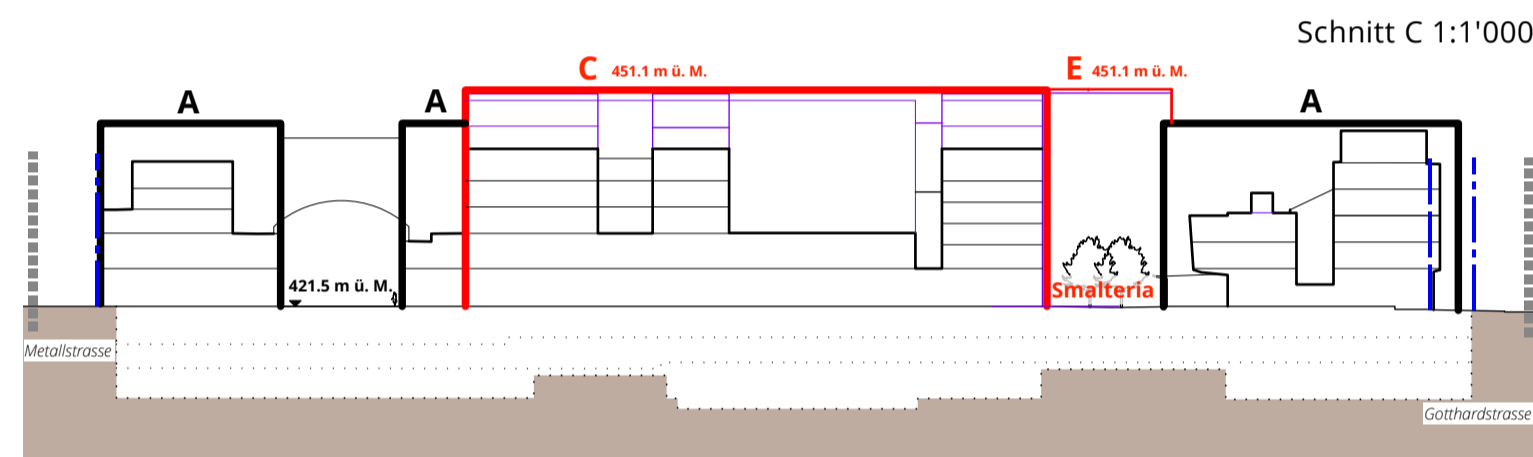
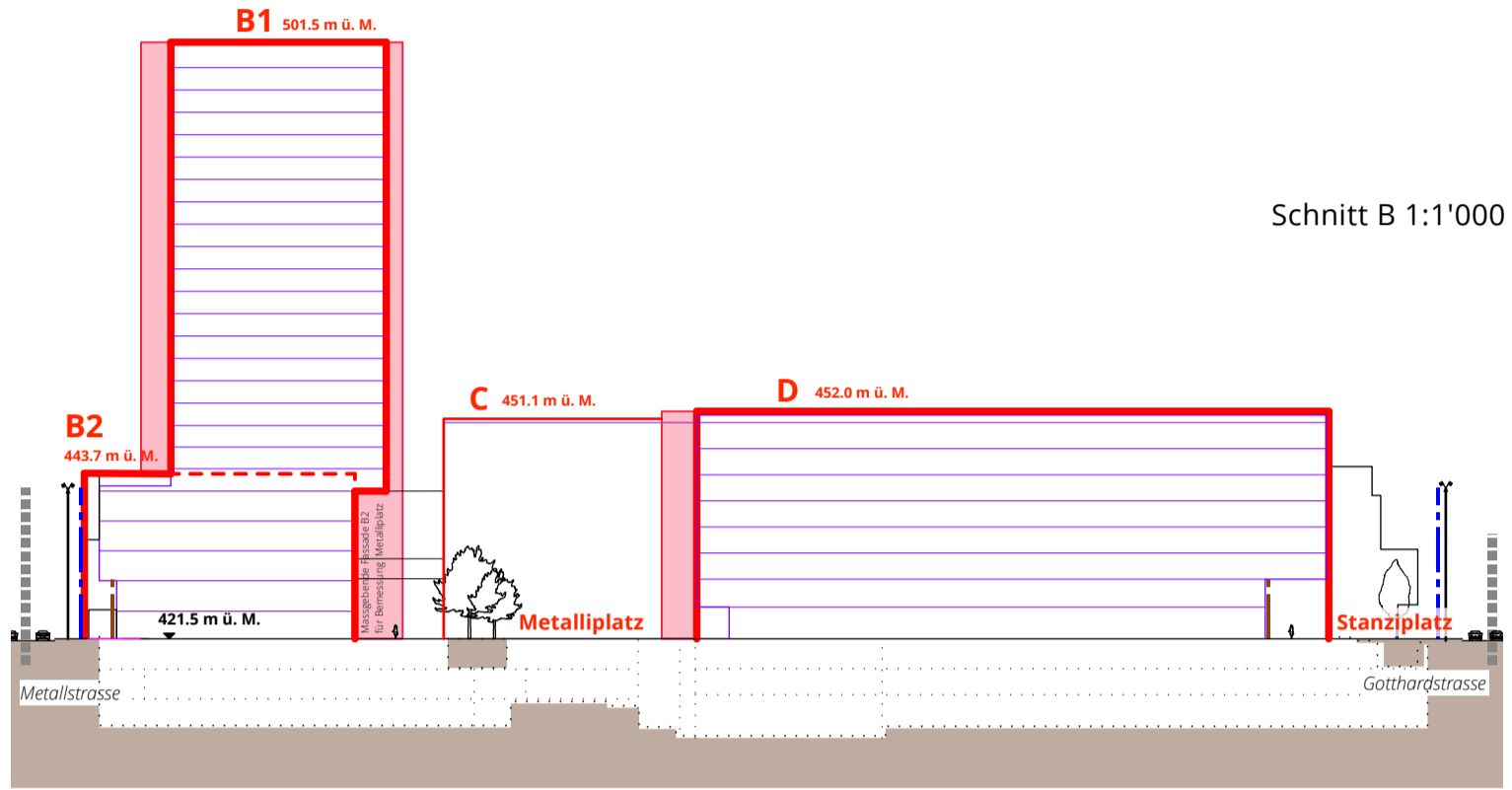
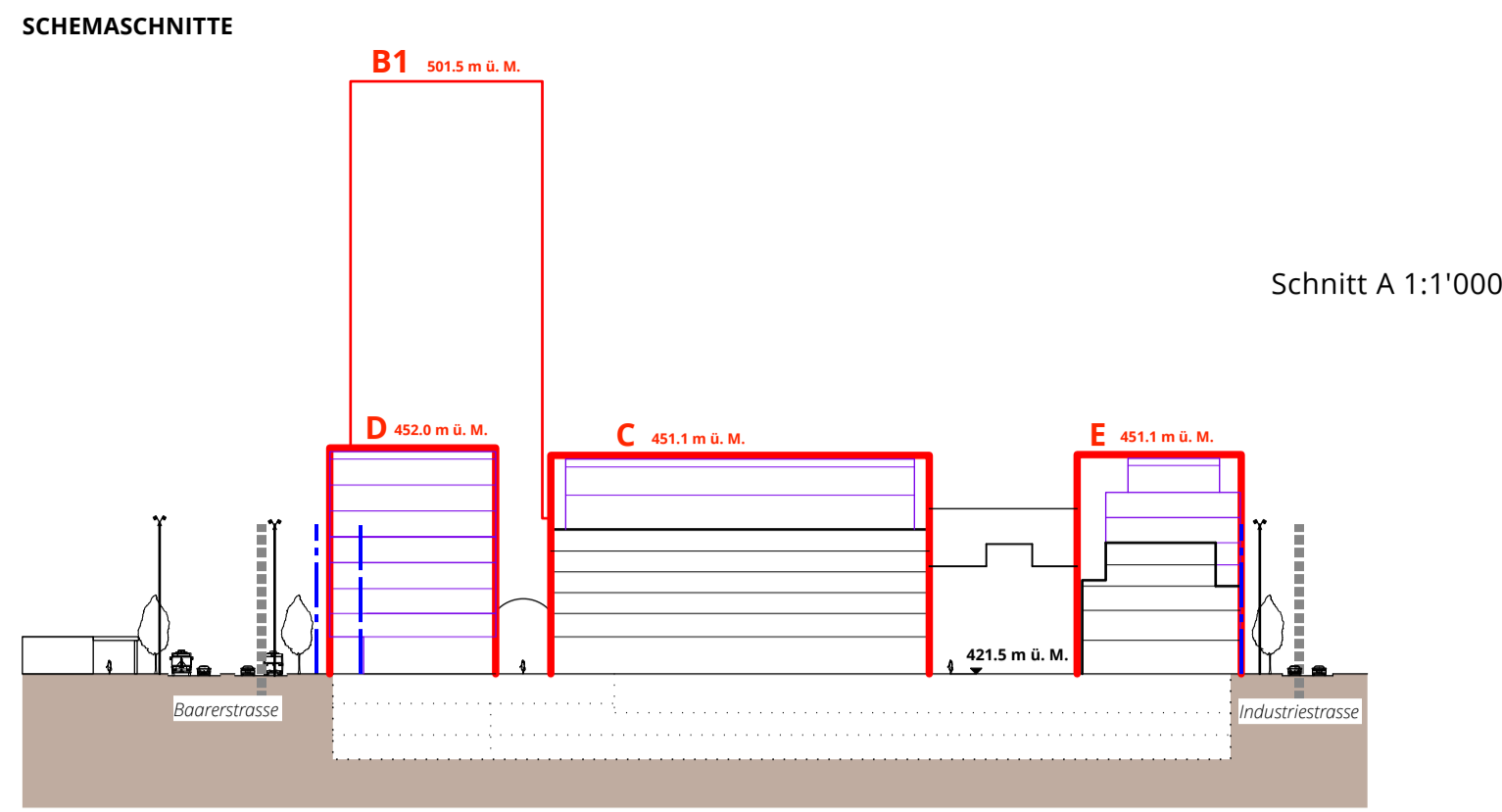
2. Lesung / Beschluss des Grossen Gemeinderates von Zug: Nr. 1817 vom 18.11.2025
Der Präsident: Der Stadtschreiber:

An der Urnenabstimmung beschlossen am: 14.06.2026

2. Publikation im Amtsblatt: Nr. 2026/25 vom 18.06.2026 und Nr. 2026/26 vom 25.06.2026
2. öffentliche Auflage: 18.06.2026 - 17.07.2026

Kantonale Genehmigung

Format: 840 / 594 mm Plangrundlagen: AV-Daten vom 11.05.2023



Legende

UNVERÄNDERT	GENEHMIGUNGSMANUAL (Revisionsinhalt)		
■ ■ ■ ■ ■		Geltungsbereich	Ziff. 2
A	D	Baubereich mit Mantellinie und max. Höhenkote gemäss Ziff. 5 Abs. 5	Ziff. 5
		Anordnungsraum	Ziff. 5
⊗ ⊗ ⊗		Lichtdurchlässige Überdachung	Ziff. 5
⇄		Platzgestaltung mit Grünelementen	Ziff. 4 / 15
↑ ↓		Zu- und Wegfahrt Tiefgarage	Ziff. 9
● ● ● ● ●	* * *	Perimeter Projektwettbewerb	Ziff. 4
○ ○ ○ ○ ○	● ● ● ● ●	Fusswegverbindungen (Lage schematisch)	Ziff. 9
⊖	⊖	Feuerwehr- und allg. Notzufahrt (Lage schematisch)	Ziff. 9
⊕	⊕	Veloabstellplätze (Lage und Anzahl schematisch)	Ziff. 11
⊙	⊙	Grosskroniger Baum (Lage schematisch)	Ziff. 16
⊙	⊙	Weitere Bäume / Baumreihen (Lage schematisch)	Ziff. 16
▨ ▨ ▨	▨ ▨ ▨	Bereich für Anlieferung auf Niveau EG	Ziff. 9
▨ ▨ ▨	ⓔ	Öffentliche Fussgängerflächen mit Grünelementen	Ziff. 9 / 16
ⓔ	ⓔ	Entsorgungsstelle (Lage schematisch)	Ziff. 19
---	---	Baulinie	
---	---	Aufzuhebende Baulinie	
---	---	Arkadenbaulinie	
---	---	Aufzuhebende Arkadenbaulinie	

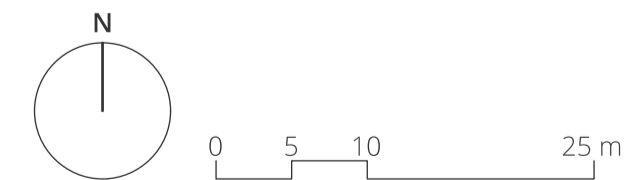
INFORMATIONSMANUAL

- Richtprojekt (siehe Schnitte)
- Abbruch
- Gebäude bestehend mit Dachlandschaft

Koordinatenliste

Nachfolgende Koordinaten basieren auf den Vermessungsgrundlagen. Massgebend ist die genaue Lage der Gebäude, die von der amtlichen Vermessung und den nachfolgend aufgeführten Koordination abweichen können.

Nr.	Ost	Nord	Nr.	Ost	Nord
1	2'681'751.1	1'225'286.4	14	2'681'821.2	1'225'235.7
2	2'681'776.5	1'225'281.6	15	2'681'806.8	1'225'160.1
3	2'681'771.1	1'225'253.1	16	2'681'756.6	1'225'169.8
4	2'681'745.6	1'225'258.0	17	2'681'834.6	1'225'199.3
5	2'681'744.0	1'225'262.5	18	2'681'856.3	1'225'195.1
6	2'681'750.8	1'225'298.3	19	2'681'844.8	1'225'136.1
7	2'681'780.6	1'225'292.6	20	2'681'823.2	1'225'140.2
8	2'681'773.7	1'225'256.8	21	2'681'735.4	1'225'217.6
9	2'681'772.1	1'225'250.8	22	2'681'757.4	1'225'213.4
10	2'681'742.8	1'225'256.4	23	2'681'741.5	1'225'130.2
11	2'681'751.8	1'225'290.4	24	2'681'719.4	1'225'134.4
12	2'681'777.3	1'225'285.5	25	2'681'736.2	1'225'222.3
13	2'681'771.0	1'225'245.4	26	2'681'758.2	1'225'218.0



Bearbeitung: Tim Accola, Tobias Debrunner
Das Druckdatum entspricht dem Erstellungsdatum.

Grundlagedaten
Amtliche Vermessung: Zug Map vom 11.5.2023

Die Daten der Fixpunkte, Grenzpunkte und Einzelpunkte sind nach den gültigen Genauigkeits- und Zuverlässigkeitsanforderungen der amtlichen Vermessung bestimmt. Die Bodenbedeckung, Gebäude und Einzelobjekte dienen lediglich der Orientierung. Ihre Lage beruht auf einfachen Messungen ohne Kontrolle, weshalb für deren Richtigkeit keine Gewähr durch den Geometer besteht.