

Fischerei–Fangerträge Ägerisee 2025

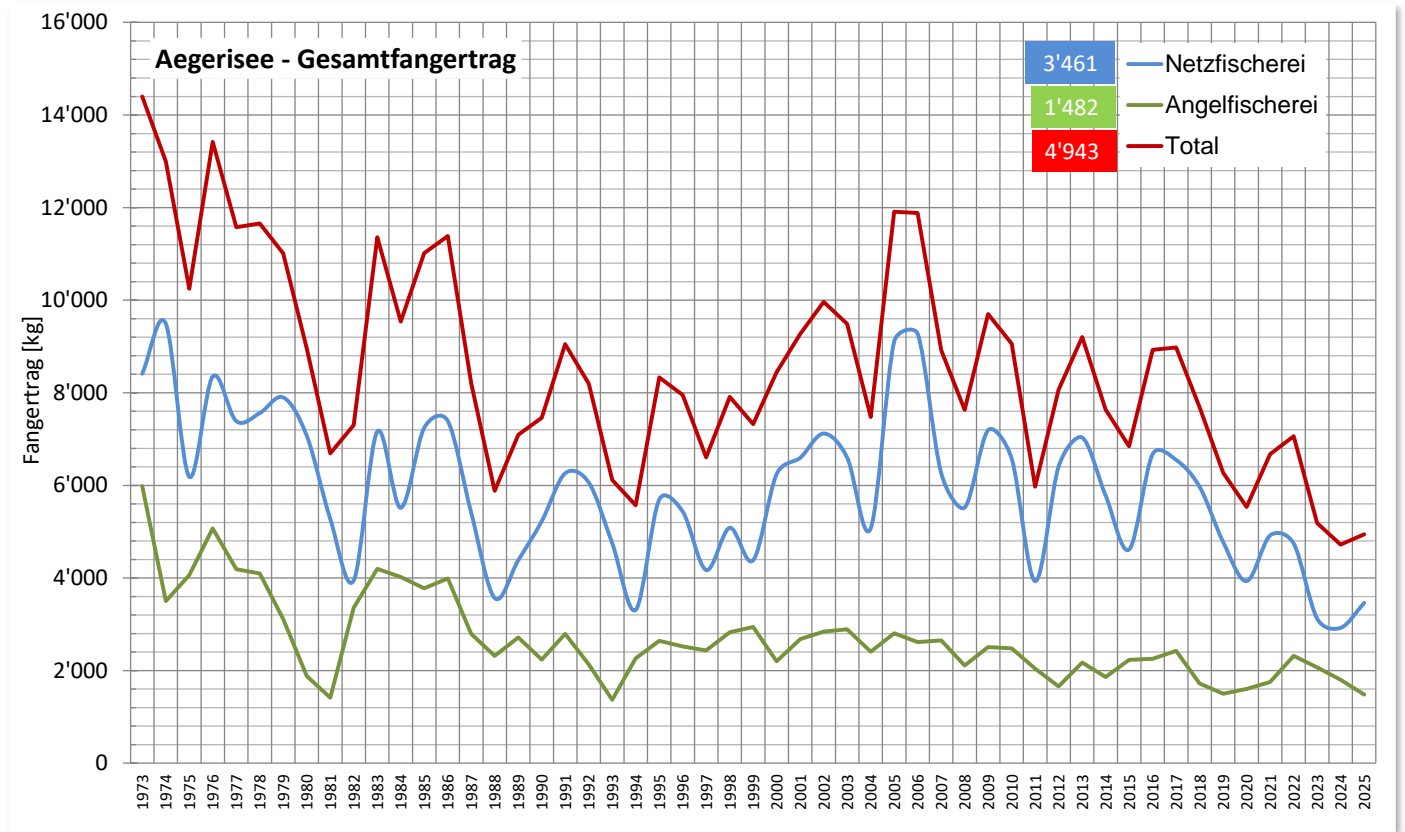
Fischereijahr 2025 (1. Nov. 2024 - 31. Okt. 2025)



Die Grafiken stellen die Fischerei-Fangerträge der Netz- und Angelfischerei als Langzeit-Datenreihe seit Beginn der systematischen Statistikführung 1973 dar. Aufgeführt sind die Fänge der Netz- und Angelfischerei. Zusätzliche Diagramme zeigen die Entwicklung der Angelfischereifänge einiger Nutzfischarten während der letzten Jahre.

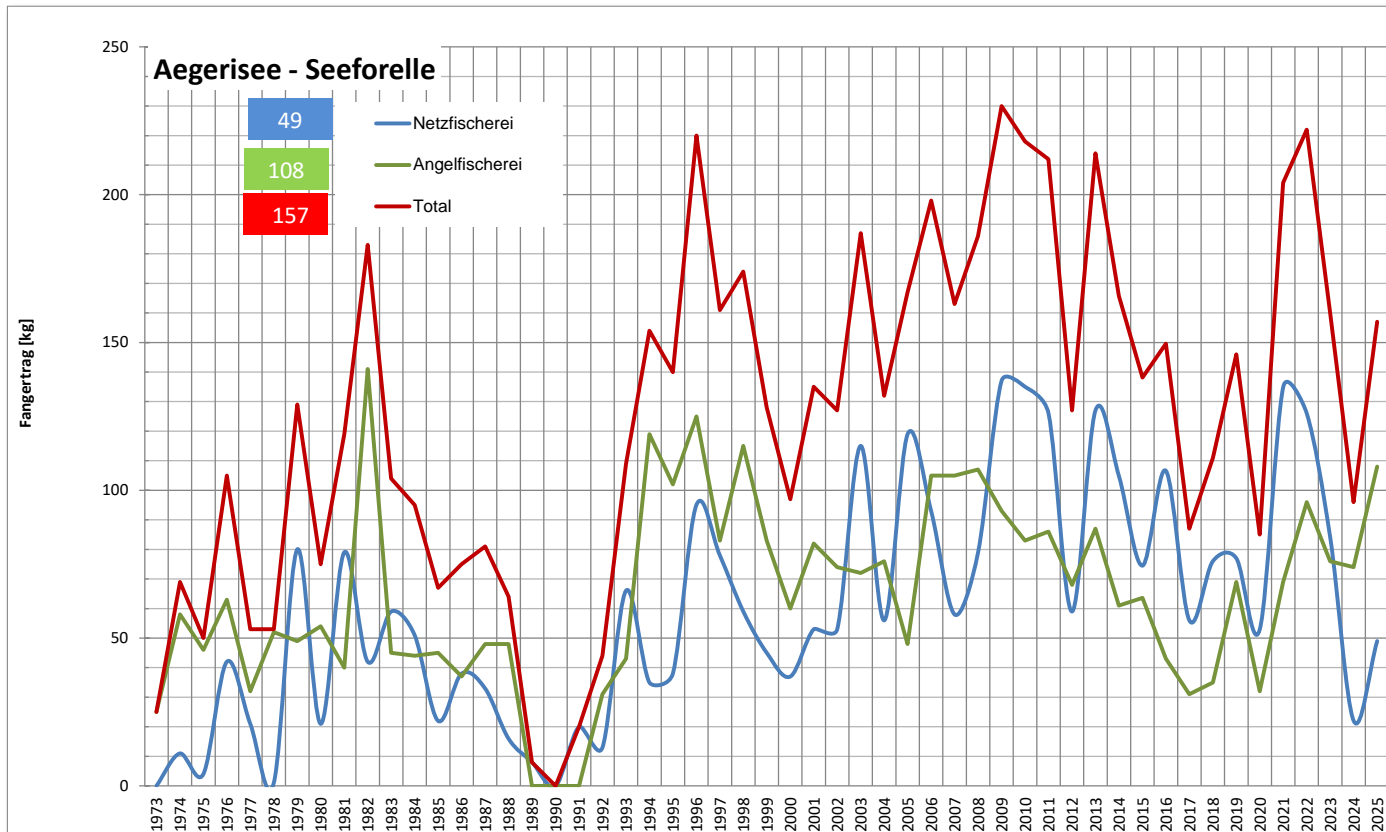
Zug, 29. Januar 2026 / Amt für Wald und Wild

Netzfischerei und Angelfischerei

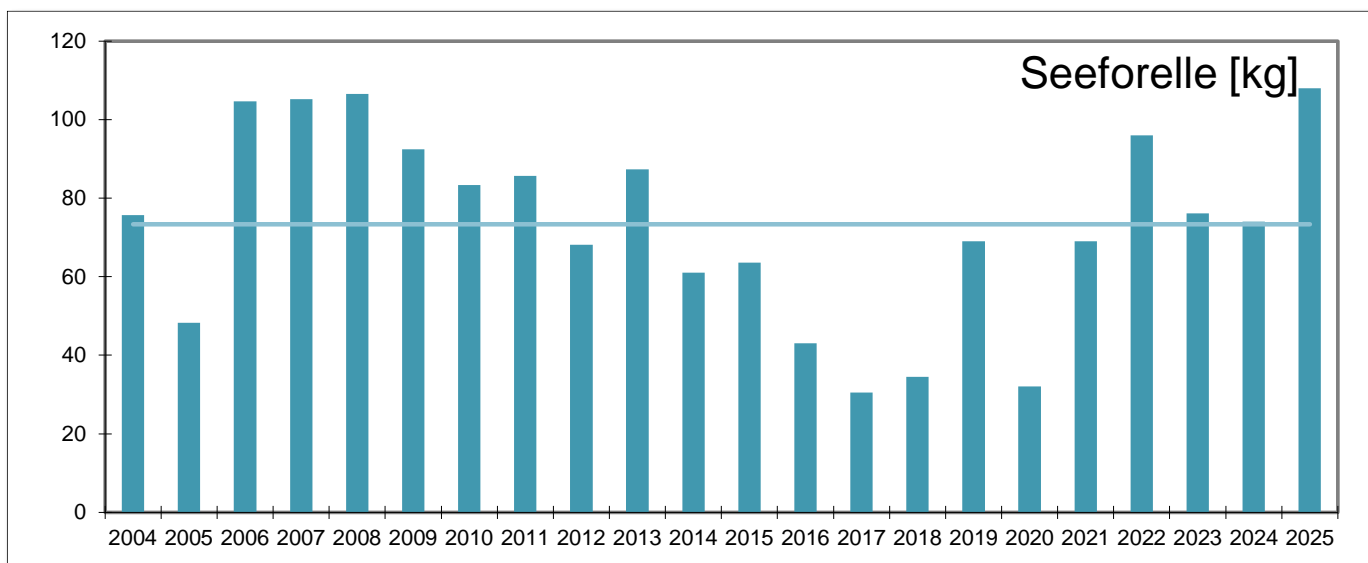


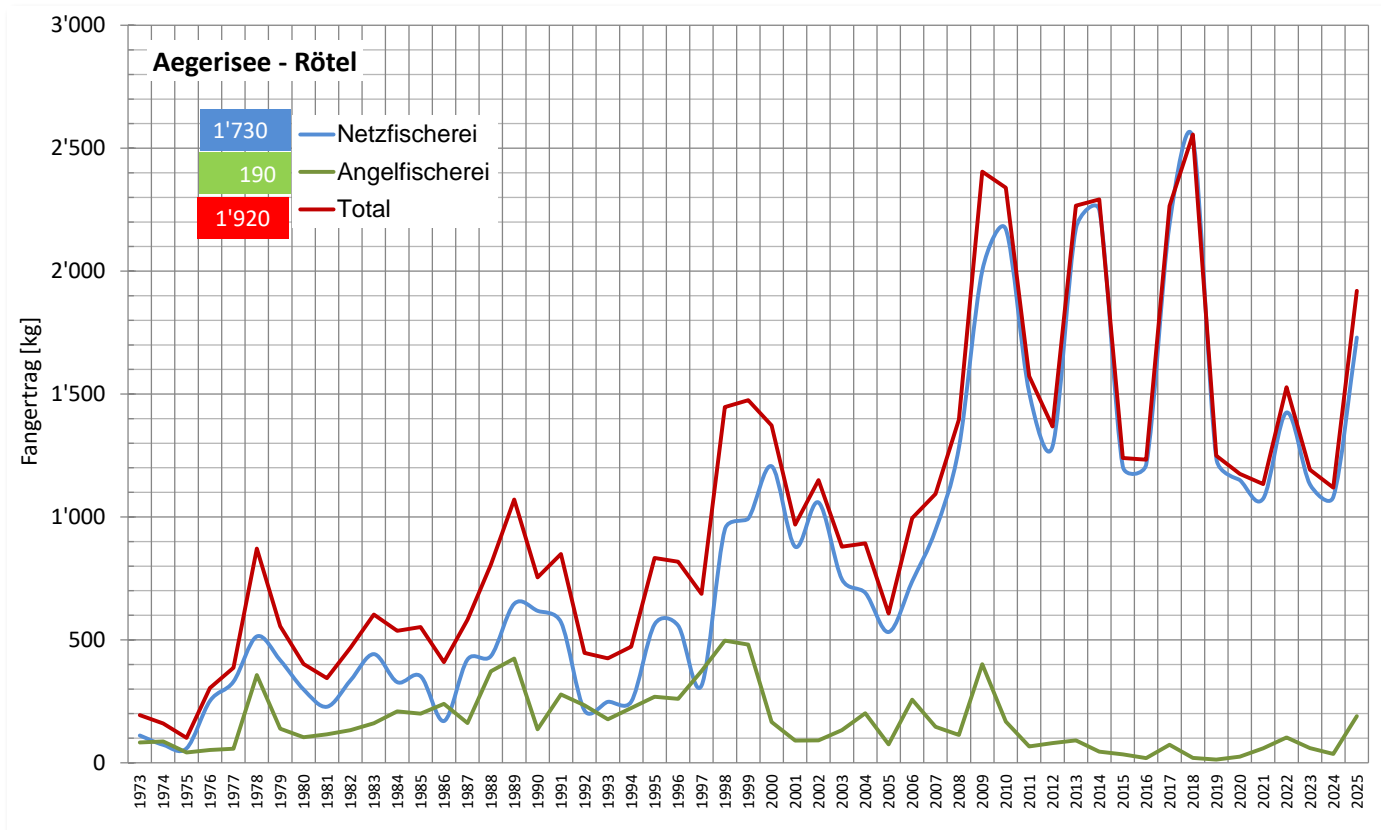
Ägerisee (Fläche 716 ha): 1.11.2024 bis 31.10.2025

Fischart	Netzfischerei		Angelfischerei		Total 2025	Anteil am Fang
	Stück	kg	Stück	kg	kg	%
Seeforelle	28	49	54	108	157	3.18
Rötel	12'179	1'730	950	190	1'920	38.84
Felchen	2'814	587	777	241	828	16.75
Hecht	183	355	318	541	896	18.13
Egli	3'144	479	1'927	239	718	14.53
Trüsche	533	65	72	14	79	1.60
Karpfen	15	30	1	3	33	0.67
Schleie	55	76	7	7	83	1.68
Brachsmen	0	0	3	6	6	0.12
Rotaugen und andere	730	90	662	133	223	4.51
Aal	0	0	0	0	0	0.00
Total	19'681	3'461	4'771	1'482	4'943	100.0
Anteil am Fang [%]		70		30	100	

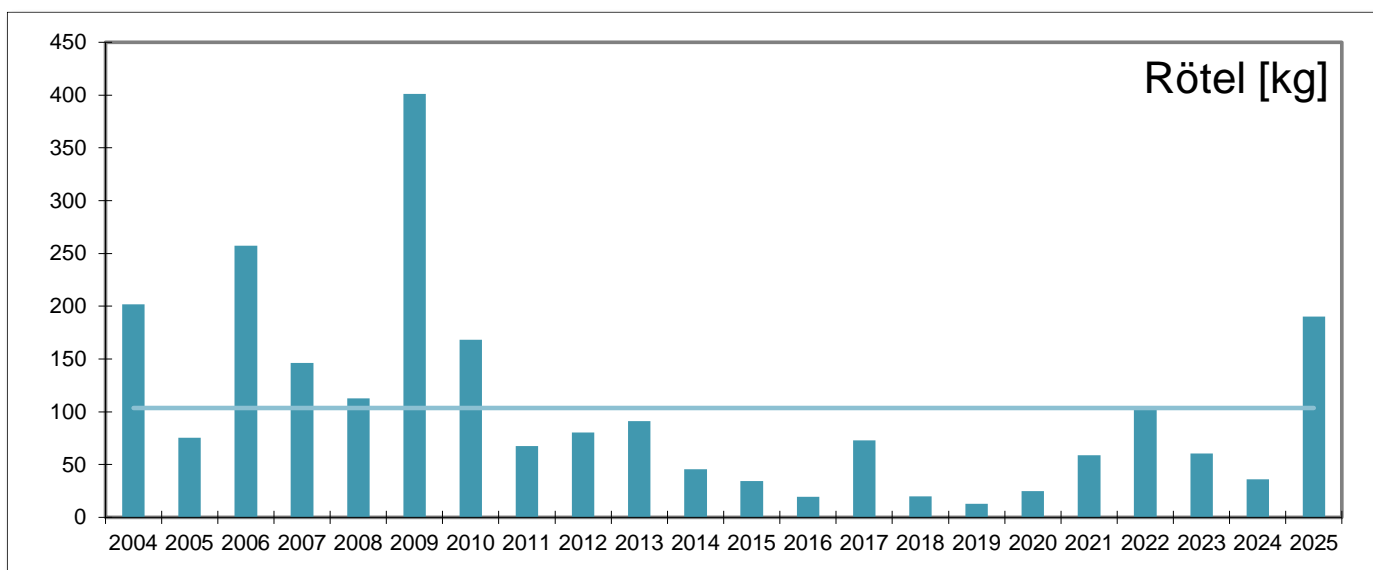


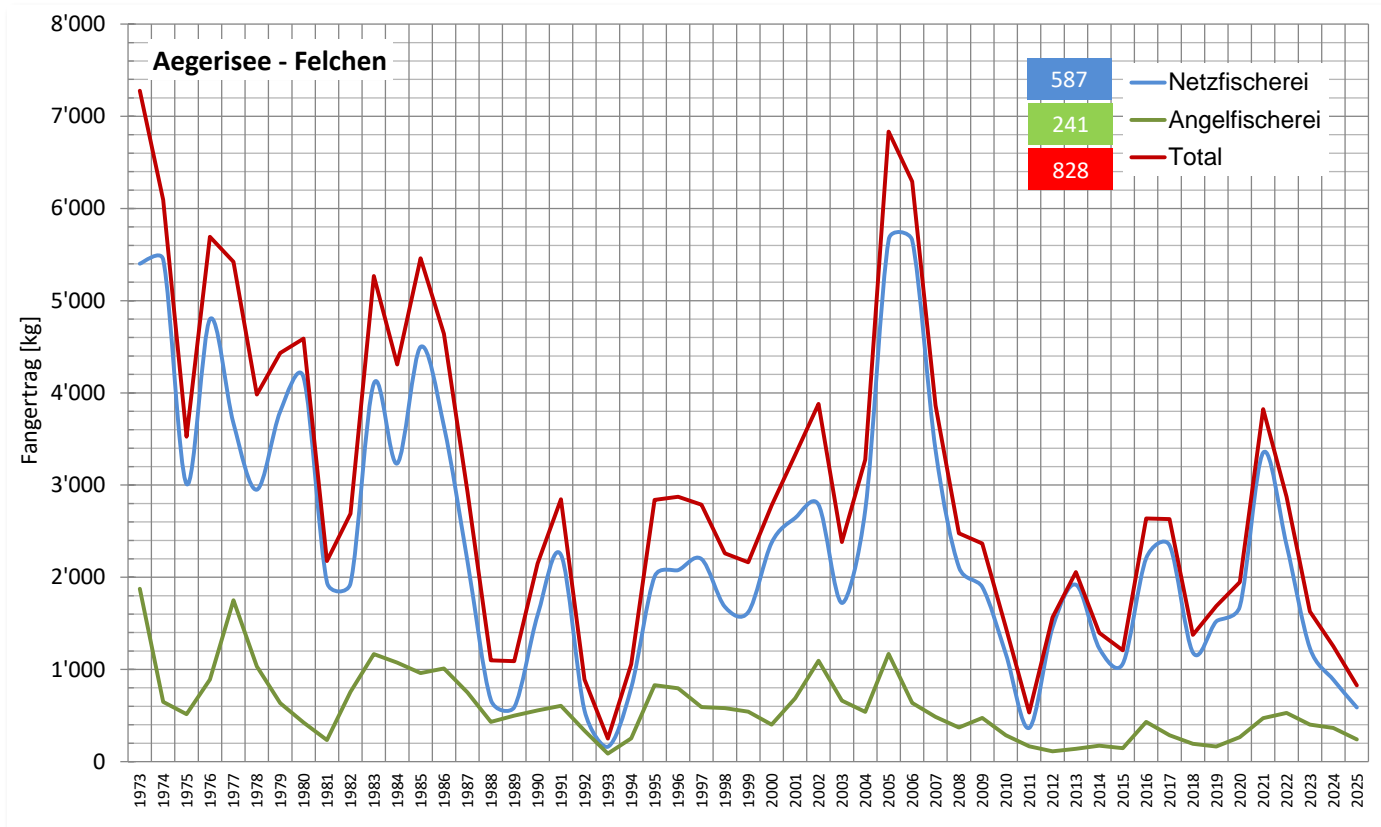
Angelfischerei:



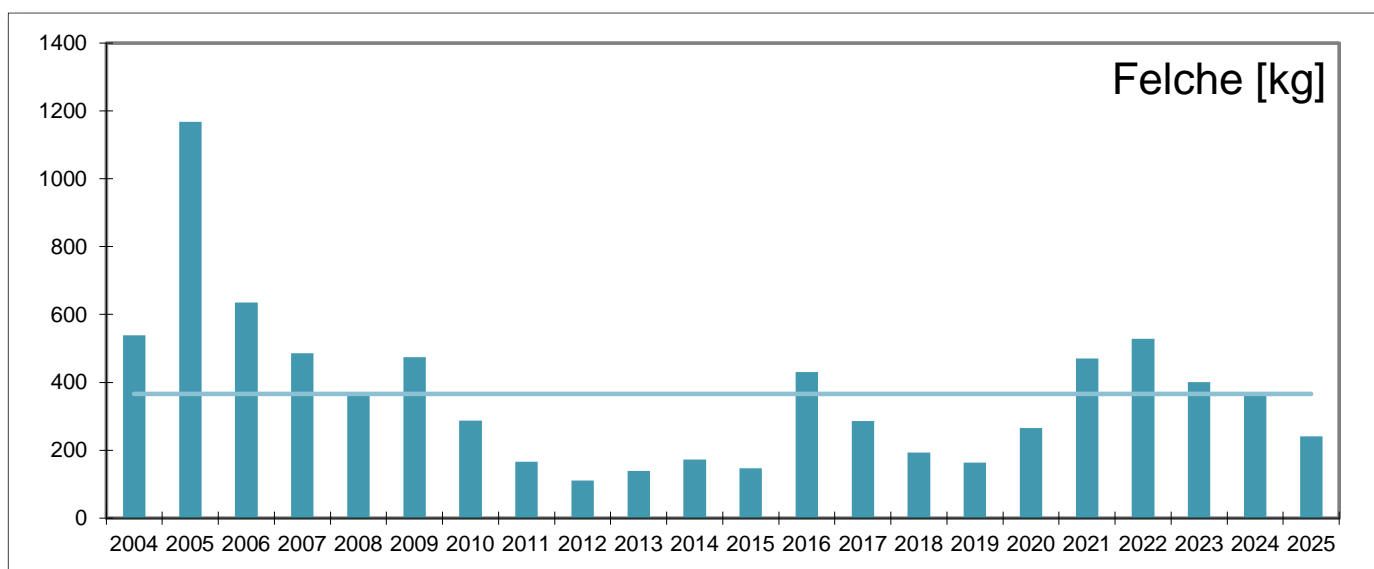


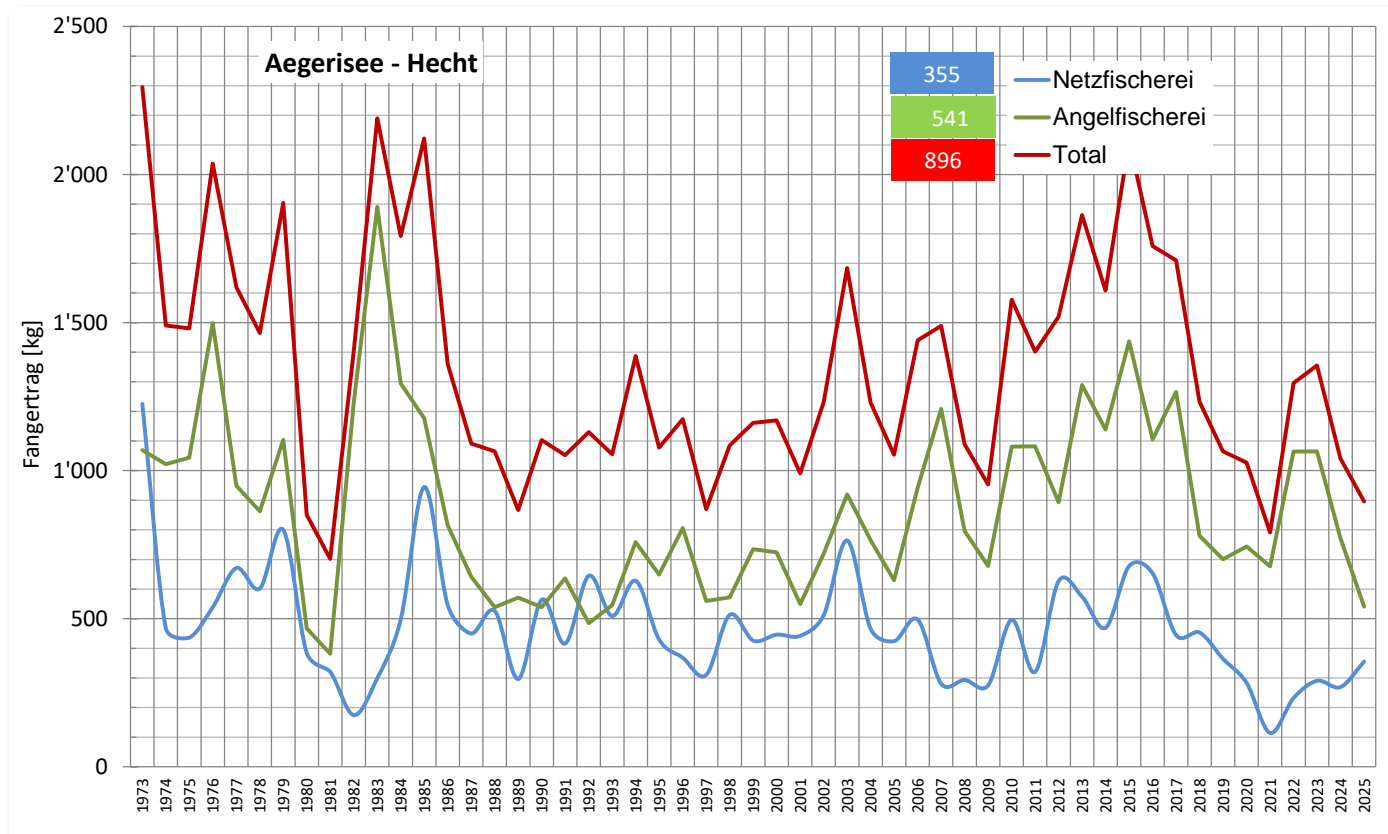
Angelfischerei:



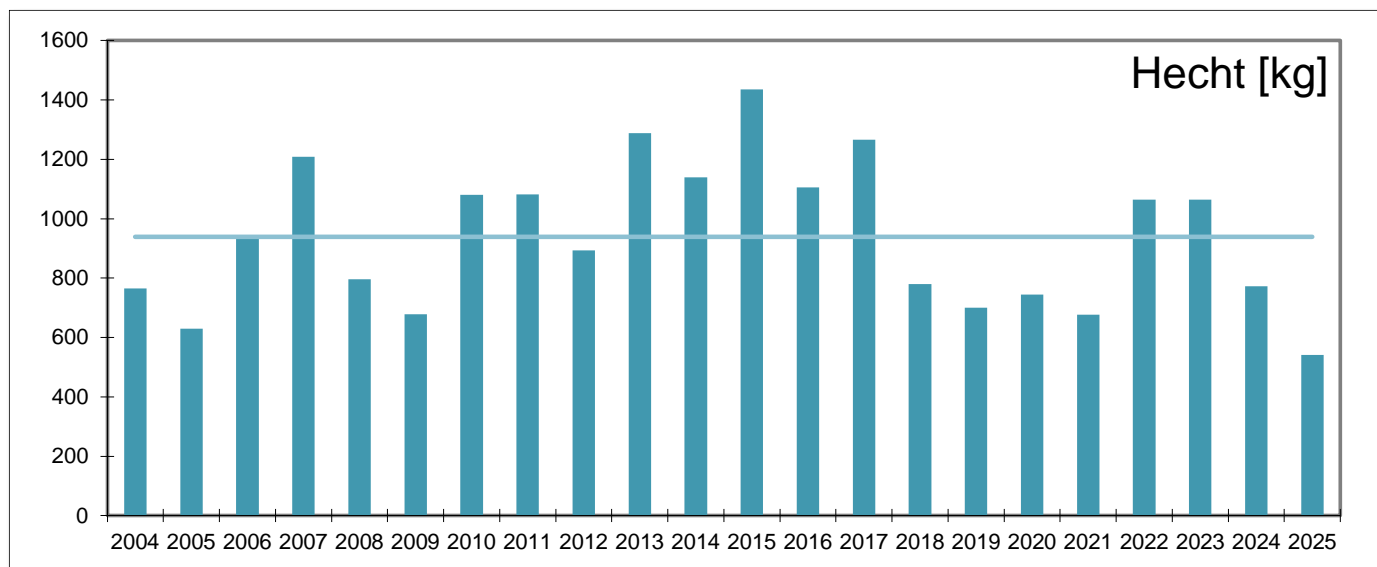


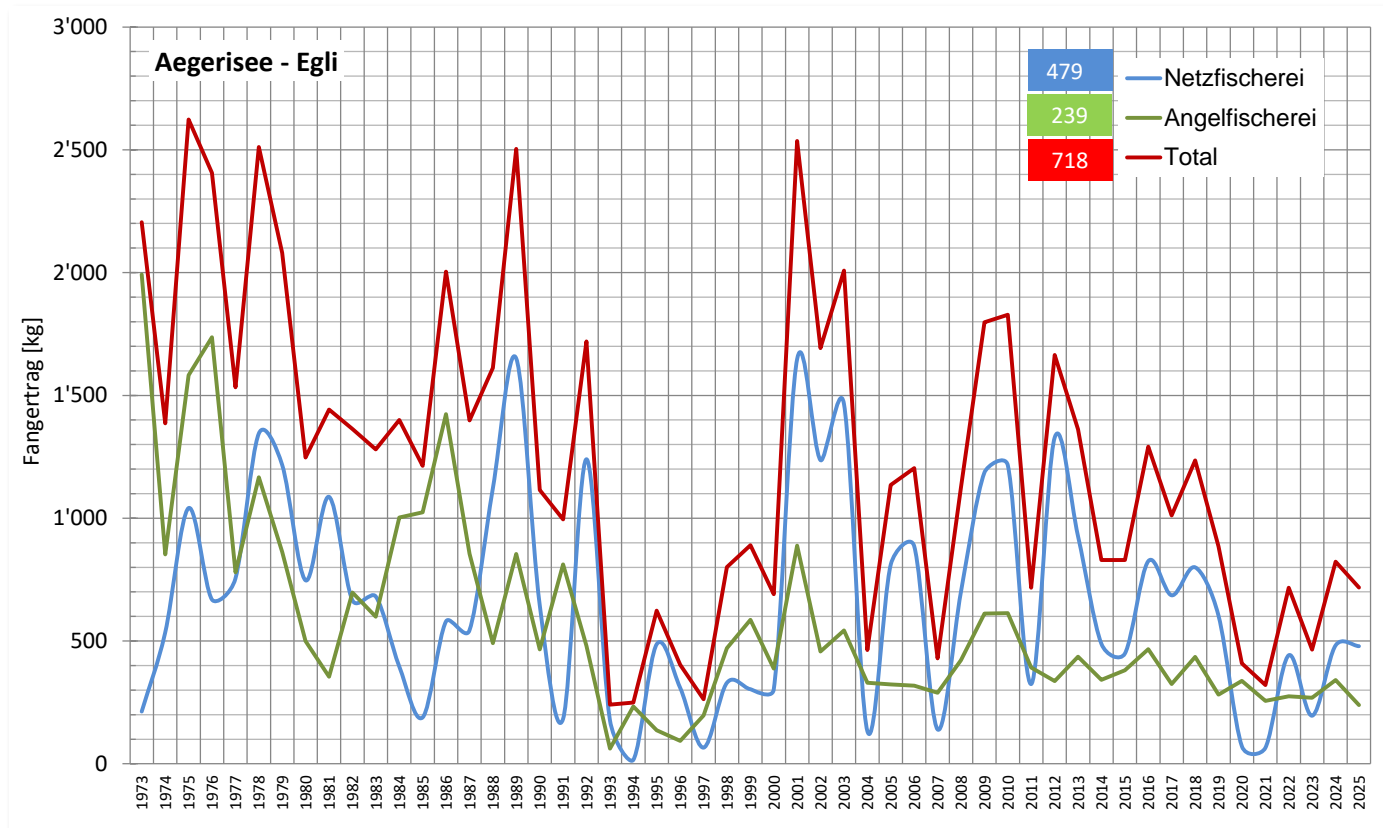
Angelfischerei:





Angelfischerei:





Angelfischerei:

