

## Fischerei–Fangerträge Zugersee 2025

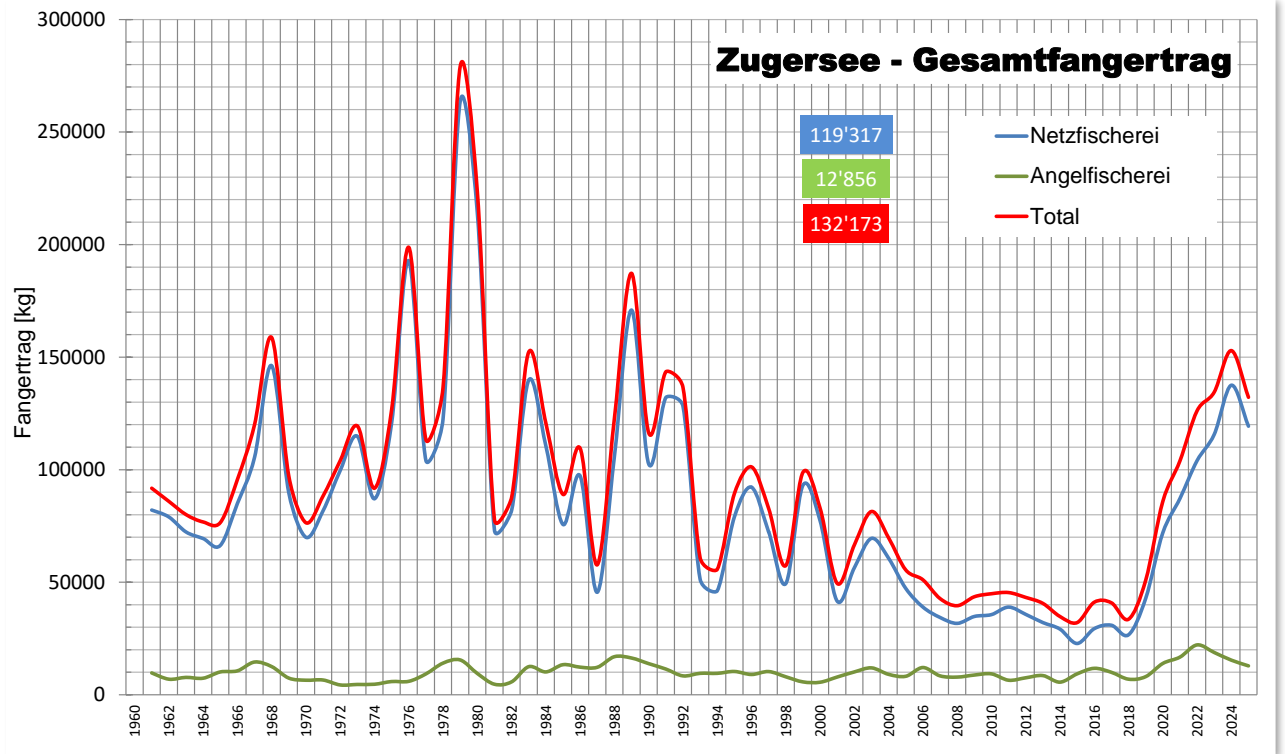
Fischereijahr 2025 (1. Nov. 2024 - 31. Okt. 2025)



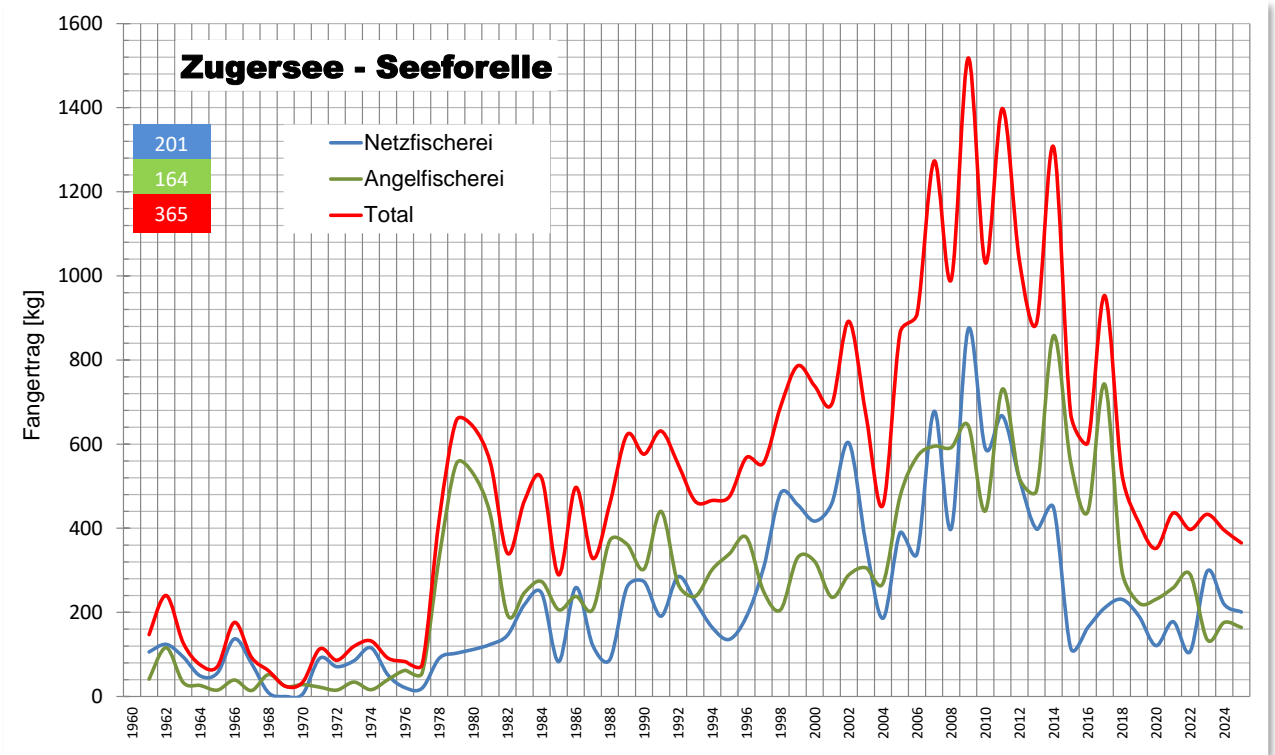
Die Grafiken stellen die Fischerei-Fangerträge der Netz- und Angelfischerei als Langzeit-Datenreihe seit Beginn der systematischen Statistikführung 1961 dar. Aufgeführt sind die Fänge der Netzfischerei für den ganzen Zugersee (Seeflächen ZG, SZ und LU) sowie die Angelfischerei-Fänge aus dem Zugerischen Seeteil. Der Zuger Teil entspricht rund 65% der Seefläche. Zusätzliche Diagramme zeigen die Entwicklung der Angelfischereifänge einiger Nutzfischarten während der letzten Jahre.

**Zug, 28. Januar 2026 / Amt für Wald und Wild**

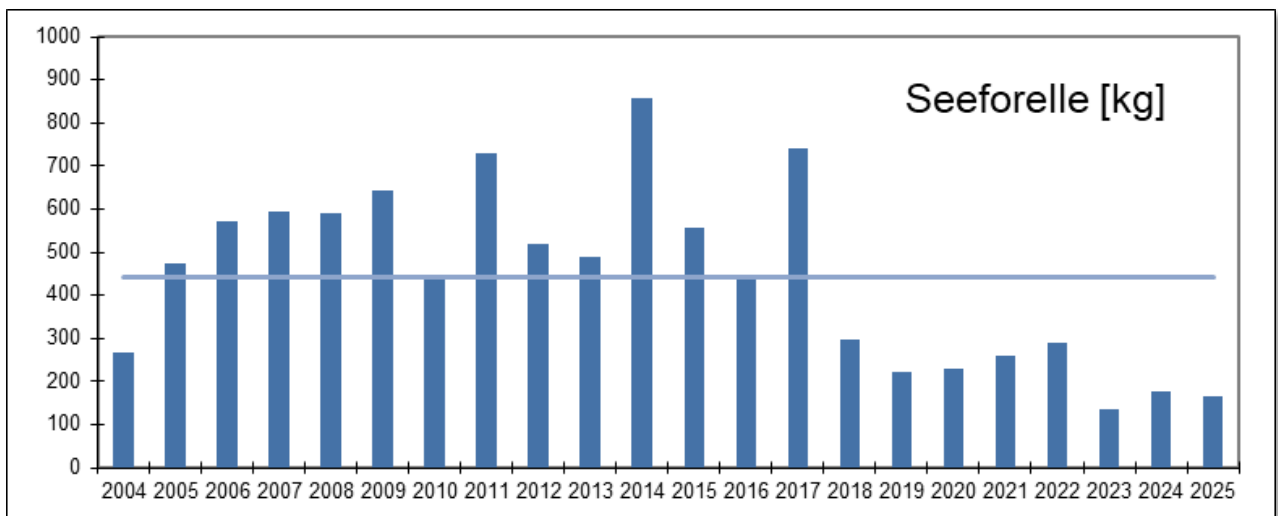
## Netzfischerei und Angelfischerei

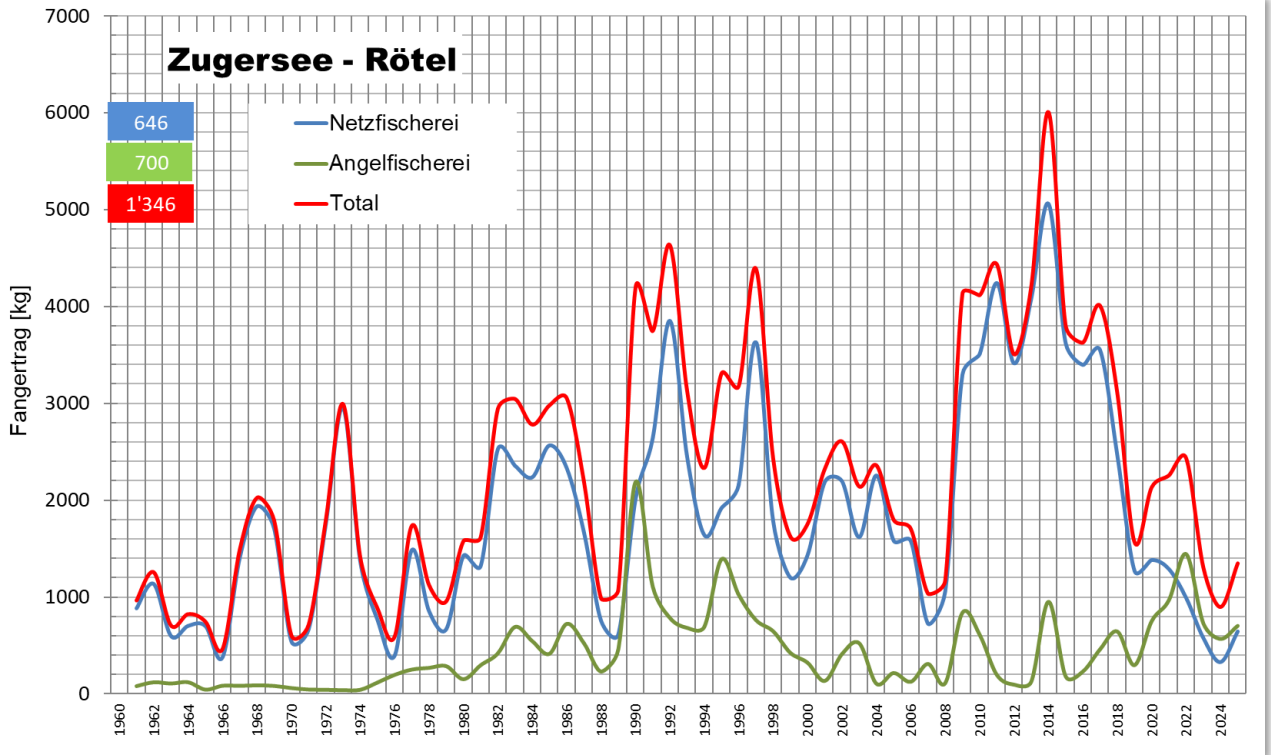


Zugersee Angelfischerei (Fläche 2490 ha): 1.11.2024 bis 31.10.2025			Zugersee Netzfischerei (Fläche 3830 ha): 1.11.2024 bis 31.10.2025		
	Angelfischerei Teil ZG		Netzfischerei		Total kg
Fischart	Stück	kg	Stück	kg	
Seeforelle	82	164	42	201	365
Rötel	3'452	700	2'329	646	1'346
Felchen	17'455	5'461	297'272	102'486	107'947
Hecht	1'710	2'907	1'331	3'449	6'356
Egli	21'673	2'992	26'757	5'251	8'243
Trüsche	209	42	395	108	150
Karpfen	21	53	15	80	133
Schleie	41	41	771	1'390	1'431
Brachsmen	21	42	114	237	279
Rotauge*	2'268	454	27'626	5'469	5'923
<b>Total</b>	<b>46'932</b>	<b>12'856</b>	<b>356'652</b>	<b>119'317</b>	<b>132'173</b>

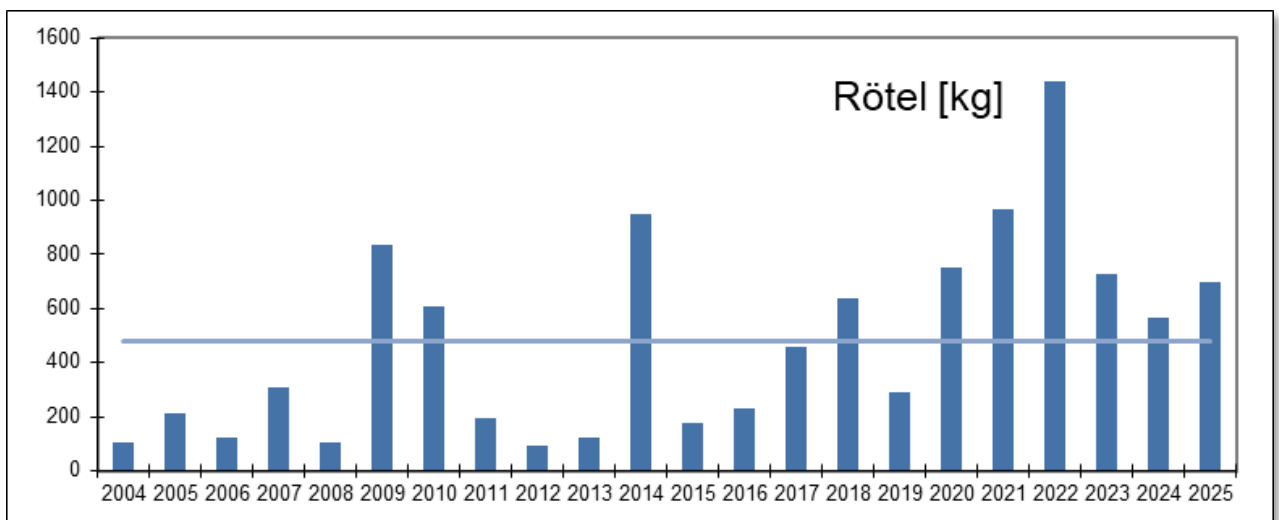


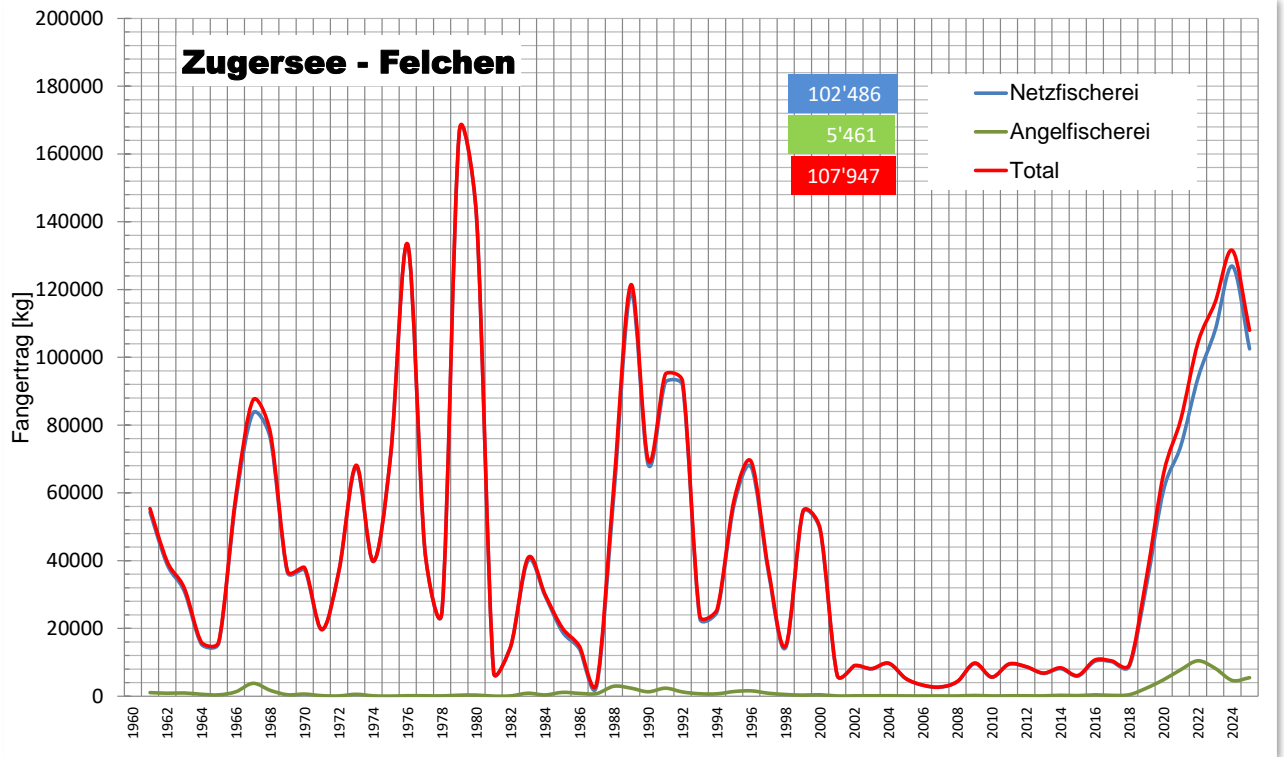
#### Angelfischerei:



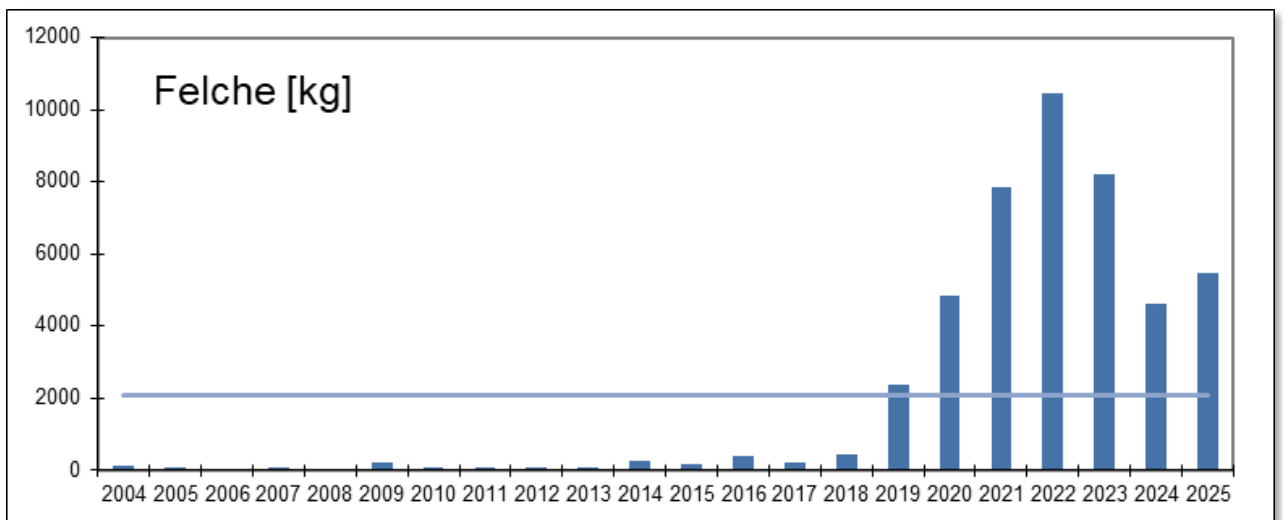


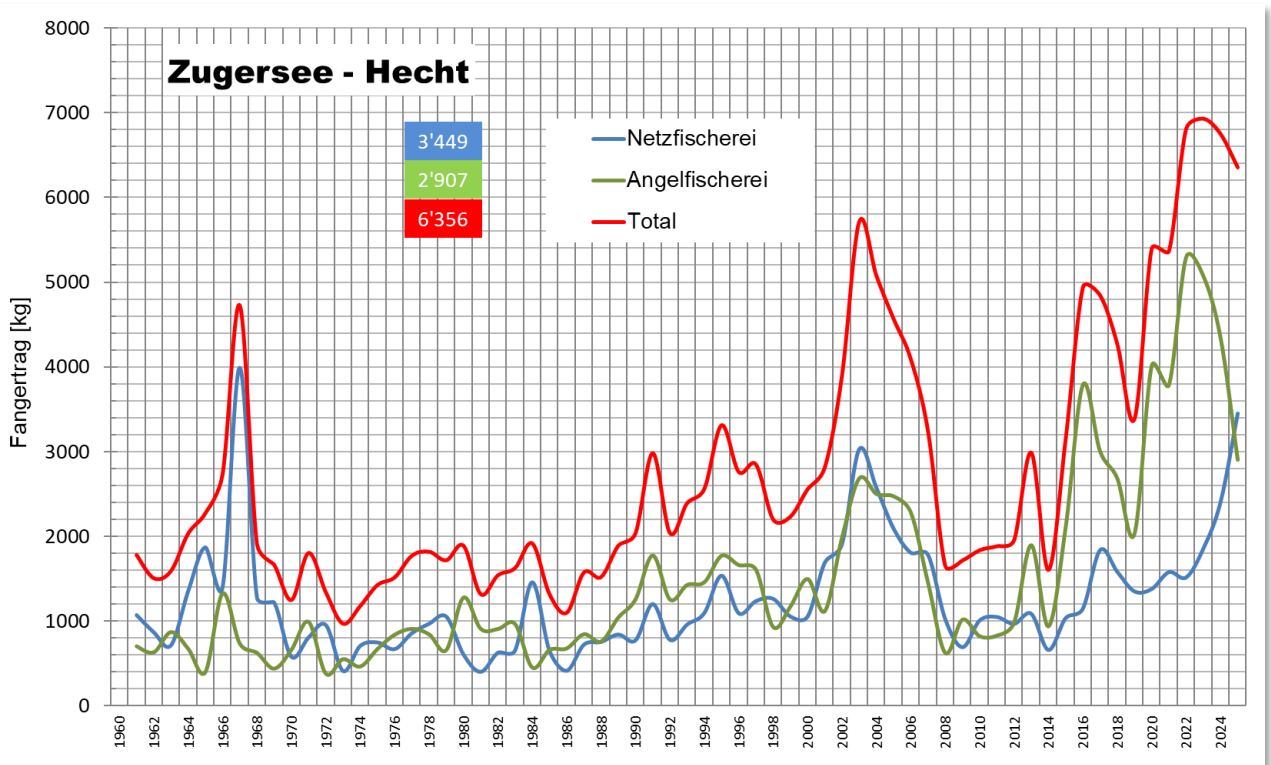
#### Angelfischerei:



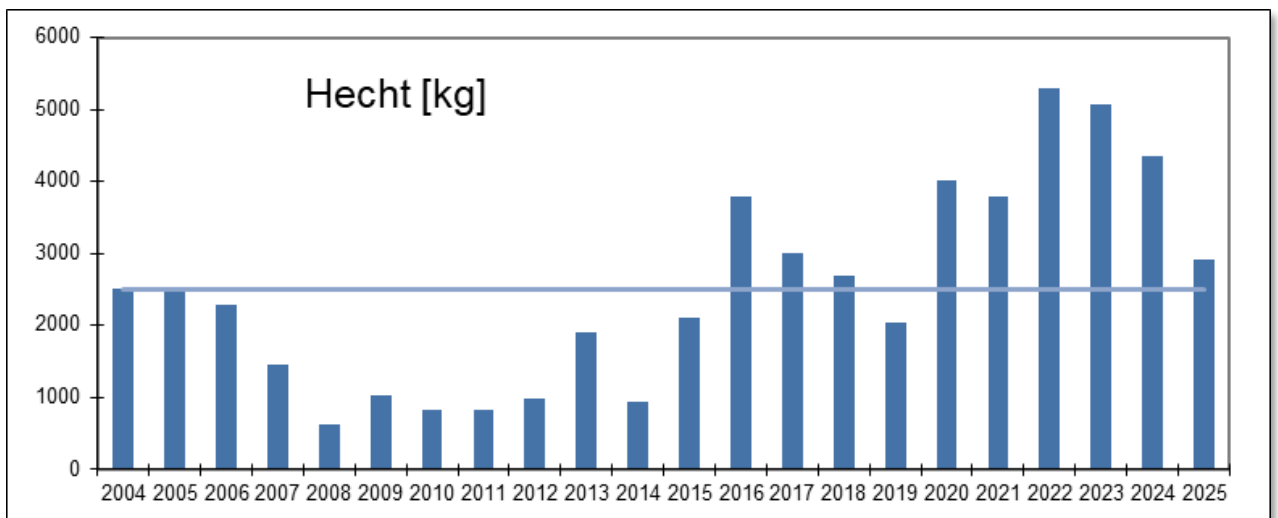


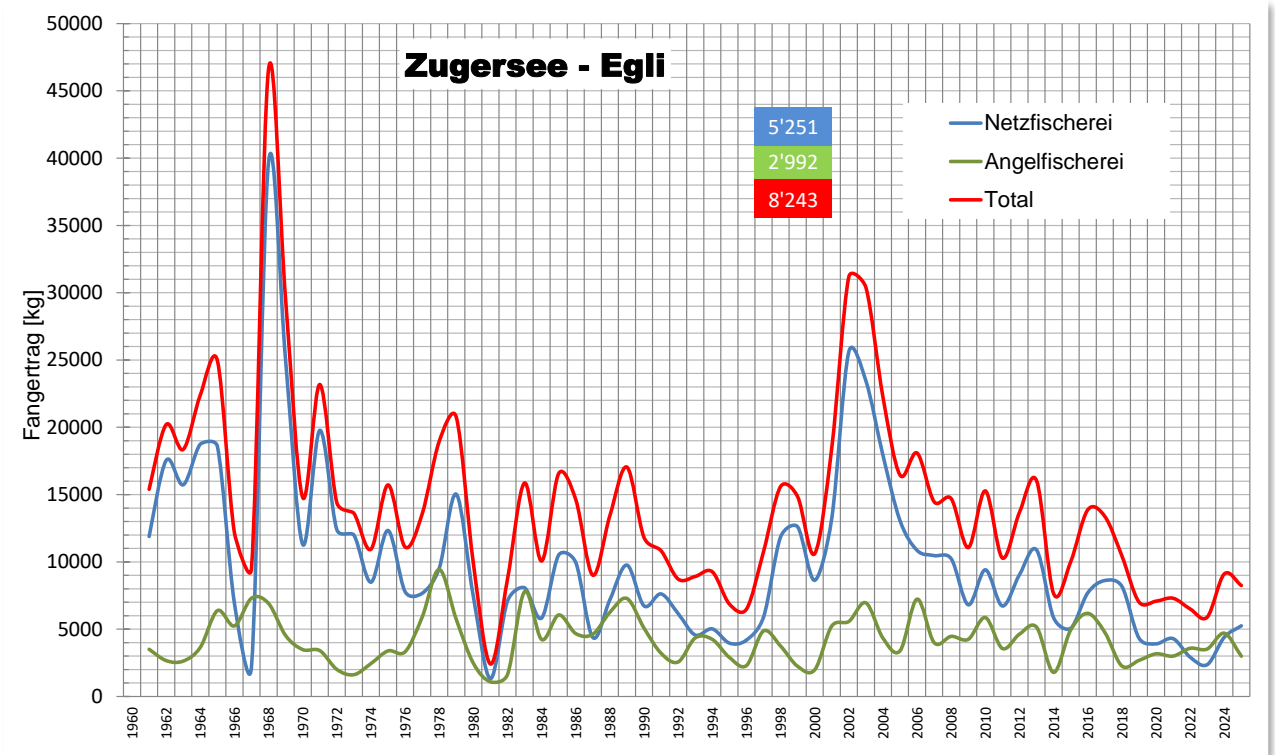
### Angelfischerei:





**Angelfischerei:**





### Angelfischerei:

